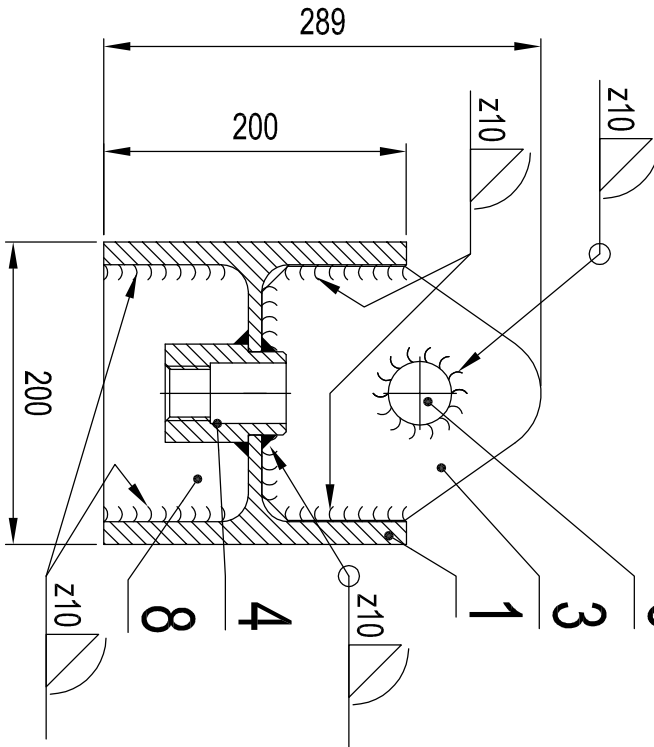
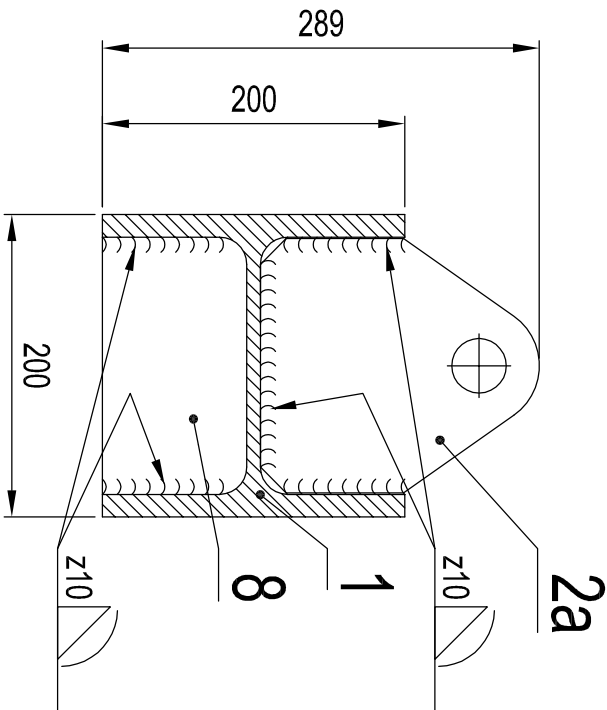


ŘEZ A-A



ŘEZ B-B



Kategorie OK dle ČSN EN 1090-2: EXC2, CC2, SC1, PC2
Jakost při svařování dle ČSN EN ISO 3834-3
Stupeň jakosti svarů (kritéria připustnosti) dle ČSN EN ISO 5817 úroveň kvality C
Svářečský dozor dle ČSN EN ISO 14731
Tolerance přesnosti dle ČSN EN ISO 13920 toleranční třída B

SESTAVA
HRANY SRAZIT 1 x 45°, OBROBENÉ PLOCHY Ra=6,3
SVAREK: ELEKTRODY: ČSN EN 499: E 38 3 B 42 H 10 (E-B 121) METODA 111
ČSN EN 440: G3Si1 (OK Autrod 12.50) METODA 135
ČSN EN 1600: E 23 12 L R 32 (OK 67.60) METODA 111

ČSN EN 1600: E 23 12 L R 32 (OK 67.60) METODA 111

Hmotnost celkem / 1kpl: 186,5Kg

Počet kompletů (kusů):	1
Ovládnutí seg. (sestav)	1
CELKEM na 1kpl	1

6	Čep - zvedací	1	1.4301 (17 240)	Ø 42 - 360	ČSN EN 10060	4
5	Deska	2	1.0038 (11 375)	TL, 20x200 - 315	A4-1820-00-02-01-05	10
4	Pouzdro	1	1.0038 (11 375)	Ø70 - 80	A4-1820-00-02-01-04	2,5
3	Závěs čepu	2	1.0038 (11 375)	TL, 20x170 - 185	A4-1820-00-02-01-03	5
2b	Závěs táhla (b)	2	1.0038 (11 375)	TL, 20x170 - 185	A4-1820-00-02-01-02b	5
2a	Závěs táhla (a)	2	1.0038 (11 375)	TL, 20x170 - 185	A4-1820-00-02-01-02a	5
1	Nosník	1	1.0038 (11 375)	HEB 200 - 2130	A3-1820-00-02-01-01	130
Poz.	Součást	Kusů	Materiál	Rozměr - Model	Poznámka	Hmot.
Měřitko 1:5	Kreslil	Kontroloval	Schválil	VD Rozkoš, Akce oprava segmentových uzávěrů spodních výpusť		
	BARCUCH	FLALA				
	Datum 26.5.2017	Kusovník	Stupeň DPS-VD	Investor Povodí Labe, státní podnik		

PS PROFI s.r.o.		Název	Číslo výkresu
		NOSNÍK (SVAREK)	A2 - 1820 - 00 - 02 - 01